

LE SOLEIL DES COLLINES

AVRIL 2026

VOLUME 26 - NUMÉRO 04



Atelier de danse le 20 mars



Quelques sujets:

Section municipale
Modification au calendrier des
collecte des poubelles: page 5
Calendrier
Prises de sang: 23 avril
Denrée alimentaire: 24 avril

Activités avril :

Soupe du midi: 17 avril 12h
Gala des musicien: 25 avril

TABLE DES MATIÈRES

Table des matières	2
No de téléphones + Biblio	3
Section municipale	4-5
Soupe du midi + Denrées	6
Gala des musiciens	7
Prises de sang	8
Info Service Canada	9
Support aux aînés	10-11
Prochaines Messe	12
Plaisirs d'hiver	13
Programme couches lavables	14
Infos aux propriétaires d'oiseaux	15
Calendrier	16-17
Publicités	18-19
Environnement	20-21
Bibliothèque	22 à 23
Mot Mystère	24
Sudoku	25
Section jeunesse	26-27
Solutions des jeux	28
Commanditaires	29
Anniversaires	30
Commanditaires	31
Dessin à colorier	32

Pour nous rejoindre:

Le Soleil des Collines

235, rue Principale
Saint-Dominique-du-Rosaire (Québec)
J0Y 2K0

Téléphone: 819-727-9544

Courriel: Attention changement!

développement@saintdominiquedurosaire.ca
(Journal et agent de développement)

direction@saintdominiquedurosaire.ca
(Bureau municipal)

Volume 26, numéro 04

Tombée des articles (cueillette): le 20 du mois

Prochaine parution: Mai 2026

Merci à nos commanditaires!

**Vous trouverez les coordonnées des commanditaires dans diverses pages
du journal.**

Cela vous permet de mieux les connaître.



Numéros de téléphones utiles

Municipalité de Saint-Dominique-du-Rosaire:

➤ Téléphone: 819-727-9544

Pour les urgences le soir ou les fins de semaine, faire l'option 2 et la personne de garde vous répondra.



Bibliothèque de Saint-Dominique-du-Rosaire:

➤ Téléphone: 819-727-9544

HEURES D'OUVERTURE

Lundi → 9h à 12h - 13h à 17h
Mardi → 9h à 12h - 13h à 17h
Mercredi → 9h à 12h - 13h à 17h
Jeudi → 9h à 12h - 13h à 17h
Vendredi → **FERMÉ**

Demande de permis

Veillez prendre note que la municipalité dispose d'un délai de 30 jours pour répondre à toute demande de permis.

Pour toute information ou pour faire votre demande,

Téléphone: 819-727-9544
Bureau municipal:
235, rue Principale

Inspecteur

Prochain conseil municipal

À la salle municipale
(227 rue principale)

13 avril 2026, 19h30

11 mai, 19h30



Section municipale

Résumé de la séance du 19 janvier et 2 février 2026

Dépôt du rapport annuel sur l'application du règlement de gestion contractuelle.

Dépôt de la liste des contrats de plus de 2000\$ et comportant une dépense de plus de 25 000\$.

Il est unanimement résolu que la municipalité de Saint-Dominique-du-Rosaire informe le ministère des Transports de la Mobilité durable et de l'électrification des transports de l'utilisation des compensations visant l'entretien courant et préventif des routes locales 1 et 2 ainsi que les éléments des ponts, situés sur ces routes dont la responsabilité incombe à la Municipalité, conformément aux objectifs du Programme d'aide à l'entretien de réseau routier local.

La Municipalité en collaboration avec l'AFAT participe au mois de l'arbre notamment en faisant la distribution de jeunes plants.

Adoption règlement #227-25 pour déterminer les taux de taxes, tarifs et compensations pour l'exercices 2026.

Autorisation d'aller en appel d'offres sur invitation pour l'achat de 75 000 litres d'abat-poussière.

Il est unanimement résolu de faire l'achat de 2 radars pédagogiques .

Veillez prendre note que le bureau municipal, la bibliothèque ainsi que le comptoir Express de Poste Canada seront fermés, lundi 6 avril 2026

Section municipale

SAINT
DOMINIQUE
DU ROSAIRE



IMPORTANT :

Modification au calendrier de collecte des matières résiduelles et du compost.

Nous vous informons qu'en raison d'un changement au calendrier, la collecte des matières résiduelles et du compost prévue pour le **vendredi 10 avril** sera devancée au **lundi 6 avril**.

- Les bacs doivent être mis en bordure de rue le 5 avril au soir.
- Les roues des bacs doivent être orientées vers votre résidence.
- Un dégagement d'au moins 1 mètre devra être laissé de chaque côté des bacs.

Nous vous remercions de votre compréhension.

Le printemps est arrivé!!! PERMIS

« Prévoyez vos travaux de construction et rénovation »

Saviez-vous qu'à la suite de la réception de votre demande de permis, ou certificat. La municipalité a 30 jours pour répondre à votre demande ?



Si vous avez besoin d'un permis de rénovation, de construction, etc..., ou si vous souhaitez obtenir des informations, vous pouvez contacter l'inspectrice municipale au 819-727-9544.

AVIS À TOUTE LA POPULATION!!

VOUS ÊTES INVITÉ À LA SALLE MUNICIPALE DE
SAINT-DOMINIQUE-DU-ROSAIRE

17
AVRIL
2026

À PARTIR DE 12H



UNE SOUPE VOUS SERA
SERVIE

(Dans un souci de respect de
l'environnement, apportez votre bol,
votre cuillère et votre tasse.)

VOUS POUVEZ APPORTER VOS JEUX DE CARTES, DE
SOCIÉTÉ, ETC.



Les denrées alimentaires seront
distribuées **vendredi 24 avril 2026.**

Si vous en avez besoin, veuillez
téléphoner au 819-727-9544 au plus
tard jeudi 23 avril, 16h

GALA DE MUSICIENS

SAMEDI LE 25 AVRIL 2026
À LA SALLE MUNICIPALE DE
SAINT-DOMINIQUE-DU-ROSAIRE

227, RUE PRINCIPALE

OUVERTURE DES PORTES À 13H

COÛTS
SOUPER: 25,00
SOIRÉE: 10,00

SOUPER SUR RÉSERVATION
SEULEMENT DATE LIMITE
22 AVRIL 2026
819-443-2363

SOUS LA DIRECTION
MUSICALE
DOMINIC SAVOIE
ET
MARIUS GAVIN

PAS DE RÉSERVATION DE TABLES

APPORTEZ VOS CONSOMMATIONS

BIENVENUE À TOUS!



CLSC

Local de santé – Saint-Dominique-du-Rosaire

Local de Santé Saint-Dominique-Du-Rosaire

Téléphone: 732-5654

Services disponibles et modalités d'accès

Soins de santé courants offerts au Centre de soins ambulatoires de l'Hôpital d'Amos.

Pour prendre un rendez-vous : 819 732-3341, poste 2649

Services de prélèvements sanguins offerts dans les CLSC suivants ou à l'Hôpital d'Amos

Lieu : CLSC de votre localité

Date : Jeudi, 23 avril – Saint-Dominique-Du-Rosaire

ou

Lieu : Saint-Félix-De-Dalquier

Date : Jeudi, 9 avril

Pour prendre un rendez-vous

CLSC en milieux ruraux :
819 732-3271, poste 4202

Hôpital d'Amos :
www.clicsante.ca ou 819 732-0165

Centre intégré
de santé et de services
sociaux de l'Abitibi-
Témiscamingue

Québec 

Période de renouvellement du Supplément de revenu garanti

Avez-vous produit votre déclaration de revenus ?

Chaque année, en juillet, des milliers de personnes âgées cessent de recevoir leurs versements du Supplément de revenu garanti (SRG). Pour éviter cette situation, il est essentiel de produire votre déclaration de revenus avant le 30 avril.

Le SRG, c'est quoi ?

Il s'agit d'une prestation mensuelle non imposable versée aux personnes âgées à faible revenu qui reçoivent la Sécurité de la vieillesse (SV).

Êtes-vous admissible ?

- Vous avez 65 ans ou plus.
- Vous vivez au Canada.
- Vous recevez une pension de SV. (canada.ca/securite-vieillesse)
- Votre revenu annuel est :
 - inférieur à 22 488 \$, si vous êtes une personne célibataire, veuve ou divorcée;
 - inférieur à 29 712 \$, si votre partenaire (conjoint, conjointe, conjoint de fait ou conjointe de fait) reçoit une pension complète de la SV;
 - inférieur à 41 616 \$, si votre partenaire reçoit l'Allocation;
 - inférieur à 53 904 \$, si votre partenaire ne reçoit ni pension de la SV ni Allocation.



Besoin d'aide ou d'information concernant votre SRG ?

Service Canada peut vous aider :

par téléphone :

- Sécurité de la vieillesse : 1-800-277-9915
- Centre d'appui des services mobiles (ce service s'adresse aux personnes qui n'ont pas accès à Internet ou qui éprouvent des difficultés concernant notamment la langue ou la littéracie) : 1-877-631-2657
- en personne : bureaux.service.canada.ca/fr



Service Canada offre également des services mobiles aux communautés.

Pour trouver ceux qui vous intéressent à proximité, visitez la page :

canada.ca/fr/emploi-developpement-social/services/services-mobiles-liaison-communautes



	LUNDI	MARDI	MERCREDI	JEUDI	VENDREDI
Semaine 1	30 mars	31 mars	1er avril	2	3
	9h00 – 15h45 Cours numérique	10h30 – 11h30 Vie active	10h30 – 11h30 Vie Active	9h00 – 15h45 Cours numérique	FERMÉ Raison: Vendredi Saint
	13h00 – 15h45 Initiation au bridge avec Gilbert		11h30 – 13h00 Dîner en anglais	10h30 – 11h30 Vie active	
	13h30 – 14h00 Comité Activités	13h00 – 15h45 Activité artistique avec Marie-Eve: Lapin-chaussette (couture à la main)	13h30 – 15h45 Club de lecture avec Kathy		
	14h00 – 15h45 Libre à vous		13h00 – 15h45 le 500 avec Gilbert		
13h30 – 15h45 Tricot, crochets					
Semaine 2	6	7	8	9	10
	FERMÉ Raison: Lundi de Pâques	10h30 – 11h30 Vie active	10h30 – 11h30 Vie active	9h00 – 15h45 Cours numérique	13h00 – 15h15 Tournoi de Bridge avec Gilbert G.
		13h00 – 15h45 Création avec Réjeanne	11h30 – 13h00 Dîner en anglais	10h30 – 11h30 Vie active	
		13h30 – 15h45 BINGO de Pâques	13h30 – 15h45 Groupe d'entraide aux Proches aidants avec Kathy		
			13h00 – 15h45 Crible avec Gilbert		
13h30 – 15h45 Tricot, crochets					
Semaine 3	13	14	15	16	17
	9h00 – 15h45 Cours numérique	10h30 – 11h30 Vie active	10h30 – 11h30 Vie active	9h00 – 15h45 Cours numérique	10h30 – 11h30 Danse aérobie avec Carole L.
		13h00 – 15h45 Création de cartes avec Irène	11h30 – 13h00 Dîner en anglais	10h30 – 11h30 Vie active	
	13h30 – 15h45 Passes l'AS (jeu de cartes très simple)	13h30 – 15h45 Jeux de société	13h00 – 15h45 Le 9 avec Gilbert	13h30 – 15h45 Jeux de mots et de lettres	13h15 à 15h15 Chant avec Gilles G.
		13h30 – 15h45 Tricot, crochets			
Semaine 4	20	21	22	23	24
	9h00 – 15h45 Cours numérique	10h30 – 11h30 Vie active	10h30 – 11h30 Vie active	9h00 – 15h45 Cours numérique	11h30 Dîner à la Station: Repas boîte à lunch FROID
		13h30 – 15h45 O.K.O.	13h00 – 15h45 Création avec Carole N.	11h30 – 13h00 Dîner en anglais	
	13h30 – 15h45 Jeux de dés + Double série		13h00 – 15h45 Crible avec Gilbert DERNIÈRE FOIS de retour à l'automne	13h00 – 15h45 Tricot, crochets	
Semaine 5	27	28	29	30	1er Mai
	9h00 – 15h45 Cours numérique	10h30 – 11h30 Vie active	10h30 – 11h30 Danse avec les garderies	9h00 – 15h45 Cours numérique	10h30 – 11h30 Danse aérobie avec Carole L.
		13h30 – 15h45 Qui suis-je?: Rallye en extérieur	13h00 – 15h45 Atelier de dessin avec Marie-Eve	11h30 – 13h00 Dîner en anglais	10h30 – 11h30 Vie active
13h00 – 15h45 Jeux de cartes: le 13	13h30 – 15h45 Jeux de mémoire et de logique				
		13h30 – 15h45 Tricot, crochets		13h15 à 15h15 Chant avec Gilles G.	
Inscription obligatoire : appelez, ou présentez-vous à la station pour donner votre nom					
102, avenue de la Gare, Amos		819-727-5555		station55plus@gmail.com	
Café et rencontre en tout temps		Bienvenue à tous de 11H00 à 16H00 du lundi au jeudi			
(Brevages et croustilles en vente sur place)		& 11h00 à 15h30 les vendredi			

*Support aux aînés
de l'Harricana* 

Roxanne Dubuc

Accompagnatrice au répit pour proches aidants
Une approche humaine et bienveillante qui contribue au bien-être de tous.

MA MISSION
Offrir des services de répit aux proches aidants afin de leur permettre de prendre une pause en toute tranquillité d'esprit. Par une présence attentive, respectueuse et sécuritaire, j'accompagne les aînés qui sont proches aidants, tout en soutenant les familles dans leur rôle essentiel.

819-443-1514
 1momentpourvous@gmail.com
 Support aux aînés de l'Harricana



Parce que prendre soin de soi est essentiel pour continuer à prendre soin des autres.

*Support aux aînés
de l'Harricana* 

Marilyse Dufour

Travailleuse de milieu auprès des aînés
Un soutien humain, présent et bienveillant

Accompagnement – Écoute – Référence – Prévention

QUI SUIS-JE

- Professionnelle engagée dans le mieux-être des personnes aînées
- Présente dans la communauté pour briser l'isolement
- À l'écoute des besoins individuels et des réalités du quotidien

CE QUE J'OFFRE

- Visites à domicile ou rencontres dans la communauté
- Soutien dans les démarches (services sociaux, santé, ressources locales)
- Activités de socialisation et de mobilisation
- Prévention de la maltraitance et promotion du bien-être
- Référence vers les bons services au bon moment

POUR QUI?

- Aînés vivant seuls
- Personnes en perte d'autonomie
- Proches aidants
- Toute personne souhaitant du soutien ou de l'information

819-444-8873
 travailmilieuaines@gmail.com
 Support aux aînés de l'Harricana/ MRC Abitibi



Vous n'êtes pas seul, Je suis là pour vous accompagner.

*Support aux aînés
de l'Harricana* 

Marie-Ève Kime Coté

Animatrice auprès des aînés

QUI SUIS-JE
Je suis l'animatrice de la Station 55+, un milieu de vie animé et accueillant de Support aux aînés de l'Harricana. Mon rôle est de proposer, organiser et animer une grande diversité d'activités et d'ateliers adaptés aux intérêts et aux capacités des aînés.

À LA STATION 55+
Nous offrons des activités variées allant de la musique et des arts créatifs aux jeux de société, en passant par des moments d'échange et de découvertes. Mon objectif est de briser l'isolement, favoriser le plaisir, le lien social, la participation active et le sentiment d'appartenance, tout en respectant le rythme et les besoins de chacun.

819-727-5555
 station55plus@gmail.com
 Support aux aînés de l'Harricana / Station55+



Parce que chaque rencontre est une occasion de tisser des liens et de s'épanouir.

*Support aux aînés
de l'Harricana* 

Kathy Langevin

Intervenante sociale auprès des proches aidants
Soutien – Écoute – Accompagnement

Ma mission
Offrir un accompagnement bienveillant, humain et adapté à chaque situation.

JE SUIS LÀ POUR LES PROCHES AIDANTS QUI :

- Soutiennent un proche en perte d'autonomie
- Vivent de la fatigue, du stress ou de l'isolement
- Ont besoin d'information, de ressources ou d'un espace pour souffler

SERVICES OFFERTS

- Rencontres individuelles
- Groupes d'échange et de soutien
- Services de répit pour permettre de reprendre son souffle

819-443-1514
 1momentpourvous@gmail.com
 Support aux aînés de l'Harricana



*Venez me rencontrer !
Je suis disponible pour répondre à vos questions et vous accompagner selon vos besoins.*

RALENTISSEZ
ET GARDEZ
VOS DISTANCES.



ADAPTEZ

VOTRE
CONDUITE.



9h30

Les prochaines messes Saint-Dominique-du-Rosaire

19 avril

3 mai

17 mai

7 juin

28 juin

Offrandes de Messes pour vos défunts

Pour honorer la mémoire de vos proches décédés, vous pouvez demander la célébration d'une messe. Le coût de l'offrande est de 20\$.

veuillez communiquer avec Mme Patricia Vaillancourt
au 819-732-4111.



ADAPTEZ
VOTRE CONDUITE.

Ralentissez et gardez vos distances.

Votre 
gouvernement

Québec 

Plaisirs d'hiver:

Merci à tous les participants !!



Famille Diane Roy, Samuel, Jacob, Francesca, Laurie, Gabriel ↑



François Xavier et Louis Frédéric
Boulerice



Éloi et Ève Paradis

Programme d'aide financière pour l'achat de couches lavables

Le programme d'aide financière pour l'achat de couches et inserts lavables est une subvention qui vise à encourager les citoyens désirant faire des choix responsables et réduire leurs déchets.



Admissibilité:

L'enfant doit être âgé de moins de 12 mois

L'enfant doit habiter sur le territoire de Saint-Dominique-du-Rosaire (preuve de résidence)

Modalités:

Subvention de 50% de la facture, maximum de 100\$ par enfant.

Dois faire l'achat d'un minimum de 12 couches

Remboursement:

Couches neuves, présentez votre facture

Couches usagées, présentez une lettre du vendeur signée avec le nombre de couches achetées et le montant de l'achat.

Avant de faire votre demande, vous devez avoir fait l'achat d'un minimum de 12 couches.

Votre demande doit être faite dans les 3 mois après l'achat.

Les demandes sont reçues en tout temps, mais seront traitées une fois par mois.

Les taxes et le transport ne sont pas admissibles à la subvention.

Avant l'achat informez-vous de la disponibilité de la subvention au 819-727-9544.

Pour faire votre demande, vous devez vous présenter au bureau municipal au : 235, rue Principale Saint-Dominique-du-Rosaire.

Pour information: 819-727-9544



Propriétaire d'oiseaux?



**Saviez-vous qu'il est interdit de
laisser ses oiseaux se promener
dans un espace non clôturé?**



Le Règlement sur les conditions de salubrité des lieux de garde d'oiseaux captifs du ministère de l'Agriculture, des Pêcheries et de l'Alimentation encadre la garde des oiseaux domestiques. Il a pour objectif de protéger la santé des oiseaux domestiques tels que les poules contre des maladies pouvant être transmises par les oiseaux sauvages ou entre les oiseaux domestiques.



Entre autres, ils doivent être gardés dans un bâtiment ou dans un enclos afin qu'ils ne puissent pas sortir de votre propriété. Ils ne doivent pas être abreuvés avec de l'eau de pluie, de ruisseau ou toute autre eau de surface. Leur eau et leurs aliments doivent être protégés afin que les palmipèdes migrateurs ne puissent pas les contaminer.



**Agriculture, Pêcheries
et Alimentation**

SAINT
DOMINIQUE
DU ROSAIRE

Québec 

Les heures du Bureau municipal sont:

Lundi, mardi, mercredi, jeudi:

de 9h à 12h et de 13h à 17h

Vendredi: **Fermé**

Avril

Dimanche	Lundi	Mardi	Mer
			1
5 	6	7	8
12	13  Réunion à 19h30, Salle municipale	14	15
19 Messe à 9h30	20  Brun/ Vert	21	22
26	27	28	29

2026

Articles pour le journal

Tous vos articles pour le journal municipal doivent nous parvenir **avant le 20 de chaque mois.**

Merci!

L'équipe du journal municipal.

Mercredi	Jeudi	Vendredi	Samedi
	2	3  Bac bleu	4
	9	10  Brun/ Vert	11
	16	17 Soupe à la salle municipale  Bac bleu	18
	23	24 Denrée alimentaire	25 Gala des musiciens
	30		

NOUVEAUTÉ RÉGIONALE **AODES**



À partir de
seulement
18 999\$



À partir de
seulement
7 749\$

AODES fait sa marque depuis **40 ans** dans le monde et depuis 2024 au Canada

La toute nouvelle gamme **Workcross** est propulsée par des moteurs bicylindres en V à couple élevé, disponibles en 650 cm³, 800 cm³ et 1 000 cm³. Ces véhicules sont conçus pour vous accompagner partout.

Les VTT Aodes **Pathcross** combinent des moteurs performants de 550 à 1000 cc, une technologie d'injection et CVT de qualité, un châssis allégé, et des équipements haut de gamme de série !

AODES offre une **garantie** du constructeur de **3 ans**, parmi les meilleures de l'industrie !

CENTREDECAMPING.COM

★ **AMOS**
1221, ROUTE 111 EST
819 732-5998

★ **LA SARRÉ**
427, 2E RUE EST
819 333-2249



Matériaux Blanchet

**NOTRE ÉQUIPE DE PROFESSIONNELS VOUS ACCOMPAGNE
DANS LE DÉVELOPPEMENT DE VOS PROJETS D'AFFAIRES!**

Services financiers - Accompagnement et suivi personnalisé

NOUS VOUS AIDONS À :

Acquérir ou démarrer une entreprise;

Préparer votre relève;

Moderniser vos équipements;

Acheter ou rénover un bâtiment;

Développer de nouveaux marchés;

Financer un fonds de roulement, etc.

SADC

Société
d'aide au développement
des collectivités

HARRICANA

**COMMUNIQUEZ AVEC NOUS!
SADC HARRICANA**

T. 819 732-8311 - sadc@sadc-harricana.qc.ca
www.sadc-harricana.qc.ca

Canada Développement économique Canada pour les régions du Québec
appuie financièrement la SADC



COMPOSTEZ

**ET COUREZ LA CHANCE DE GAGNER
250\$ EN ARGENT GOURD!**

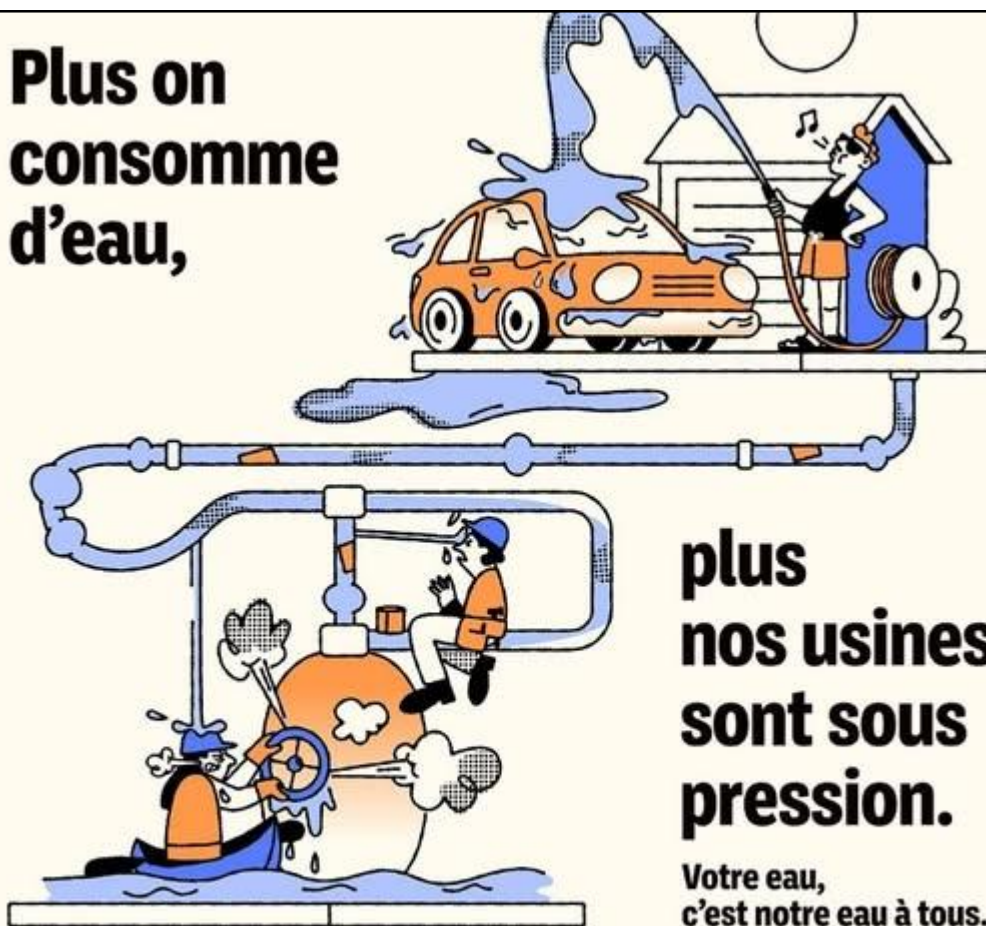
Avis important

Faire attention à ce qu'on envoie au centre de tri a un impact direct sur l'ensemble du système de collecte sélective. Cela contribue à assurer la sécurité des employés et l'efficacité des opérations. Merci de votre collaboration afin de maintenir un recyclage efficace et de qualité pour toute la communauté! Ensemble, faisons la différence!

20 Testez vos connaissances ! bacimpact.ca/le-jeu-du-tri



**Plus on
consomme
d'eau,**



**plus
nos usines
sont sous
pression.**

**Votre eau,
c'est notre eau à tous.**

Votre
gouvernement

Québec



Publicité à venir bientôt. !



À votre Biblio de Saint-Dominique-du-Rosaire Suggestion de livre

Section Adultes

Titre: Les intrus

Auteur: Michael Marshall

Après la trilogie des Hommes de paille, Michael Marshall nous revient, plus virtuose que jamais, avec son nouveau best-seller international.



Depuis qu'il a quitté la police de Los Angeles, Jack Whalen est devenu écrivain et s'est installé dans une petite ville tranquille sur la côte nord du Pacifique, dans l'espoir d'échapper au chaos de la cité des Anges. Un jour, un ancien copain de lycée, Gary Fisher, lui demande son concours pour élucider un double meurtre. Mais Jack a un dossier plus urgent à résoudre: sa femme Amy, partie en voyage d'affaire à Seattle, ne lui donne plus signe de vie, et cette disparition inopinée l'oblige à considérer leur histoire d'un œil neuf. De ce moment, toutes ses certitudes vont voler en éclats. D'ailleurs, tout change autour de lui, y compris ce bon vieux Gary, qui n'est sans doute pas celui qu'il prétend être. Peut-être Jack Whalen trouvera-t-il des réponses à ces mystères dans les entrailles d'un immeuble de Seattle, Sur les traces d'une fillette capable du pire....

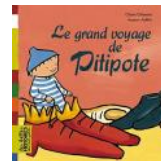
Suggestion de livre

Enfant

Titre: Le grand voyage de Pitipote

Auteur: Claire Clément et Jeanne Ashbé

Aujourd'hui, Pitipote s'élance à l'aventure. Il traverse le bois Dessoulatable, Plonge dans la mer Fédébulle, escalade Lidégrand... Mais quel est donc cet étrange pays ?





Suggestion de livre Jeunesse



Titre: Olivier et Magalie Une étrange disparition
Auteur: Stéphanie Gervais
Un Roman dont tu es le Héros

Oh non! Pistache, le cochon d'Inde d'Olivier et de Magalie,
s'est échappé! Mais où peut-il bien s'être caché?
À TOI DE MENET L'ENQUÊTE !

Jeux à donner

Une soirée de meurtre funestes retrouvailles
La promo de 54 ou le retour du rock'n Rolland
Destination meurtre
Amour à mort
Espionnage terminal
Le parrain
Le trésor de Pointe-au-sorcier



Heures d'ouverture de la bibliothèque

Du lundi au jeudi, de 9h à 12h et de 13h à 17h

Mot Mystère

Athéisme

Mot de 10 lettres
Solutions page: 28

X	J	B	O	R	D	U	R	E	Q	U	I	T	T	A	N	C	E
A	U	U	S	A	L	L	E	A	D	U	P	A	M	P	A	I	U
L	J	L	S	M	O	G	E	R	T	N	A	R	E	T	U	M	Q
E	U	M	E	T	R	E	A	N	Q	I	E	N	L	A	T	E	U
R	B	R	E	V	E	T	E	R	U	A	N	D	D	F	L	R	N
U	E	N	N	C	T	G	X	P	E	L	T	E	E	A	E	G	E
E	M	O	T	E	N	T	A	A	L	E	Y	C	N	B	G	U	T
U	B	R	N	O	I	N	M	T	C	T	R	O	C	R	R	E	I
Q	T	E	A	F	E	E	A	A	O	A	A	N	A	I	E	Z	N
I	E	D	U	U	T	M	L	T	N	H	N	F	U	C	T	V	R
L	L	A	R	N	N	I	O	R	Q	C	N	I	T	A	A	O	E
I	L	R	B	E	E	T	Y	A	U	A	O	T	I	T	B	U	D
E	I	A	O	B	G	N	D	S	E	B	S	U	S	E	L	O	O
T	E	T	U	R	R	E	N	I	O	O	A	R	M	U	I	C	M
R	O	E	C	E	U	S	O	L	N	L	U	E	E	R	R	I	N
O	C	P	O	J	U	M	E	L	E	R	R	E	C	N	A	L	D
U	C	X	U	E	I	G	N	O	P	S	E	E	M	U	O	K	O
E	N	U	R	P	Q	U	E	L	Q	U	E	F	O	I	S	E	N

- | | | | | | | |
|---|---|---|---|---|--|--|
| <ul style="list-style-type: none"> -A- Acné Autisme Axe -B- Bon Bordure Bouc Breveter Bruant -C- Châtelain Cou | <ul style="list-style-type: none"> -D- Déconfiture Don -E- Écu Éden Étal -F- Fabrication Funèbre -G- Gel -J- | <ul style="list-style-type: none"> Jujube Jumeler Juste -L- Lama Lance Licou` Liqueur Lune -M- Merguez Mètre Modernité | <ul style="list-style-type: none"> Muter -N- Néon Nid Nuque -O- Obole Œillet Okoumé Orteil Otage -P- Pampa | <ul style="list-style-type: none"> Patatras Pétarade Prune -Q- Quand Quelconque Quelquefois Quittance -R- Ratine Relax Rétablir Rêve Robe | <ul style="list-style-type: none"> -S- Salle Sentiment Smog Sol Son Spongieux -T- Tard Teint Tome Tôt Tyranno- saure | <ul style="list-style-type: none"> -U- Urgent Urne -V- Velu |
|---|---|---|---|---|--|--|

Sudoku

Solutions page: 28

			7	1		5	2	
4	6							
					5		6	
3	9	1						8
8				5				6
	7					9		
			8	7				
		8		4				1
	4	2	3					

Obtenez un service simple et gratuit !

Le programme Éconologis vous permet :

- ❁ d'obtenir de judicieux conseils en matière d'économie d'énergie ;
- ❁ de bénéficier de matériels écoénergétiques gratuitement ; (ampoules DEL, pomme de douche à débit réduit, isolation portes et fenêtres, etc.)
- ❁ d'augmenter le votre confort à la maison !

ÉCONO LOGIS 

Pour vous inscrire
1 844 303-7333
expertbatiment.ca/econologis

+ COUREZ LA CHANCE DE GAGNER

1000 \$ D'ÉPICERIE AVEC ÉCONOLOGIS !



Des conditions s'appliquent. Le concours est organisé par Expertbatiment, prestataire de service du programme Éconologis.



EXPERTBATIMENT est un organisme d'intérêt public autorisé par le gouvernement du Québec à offrir le programme Éconologis.



Section Jeunesse

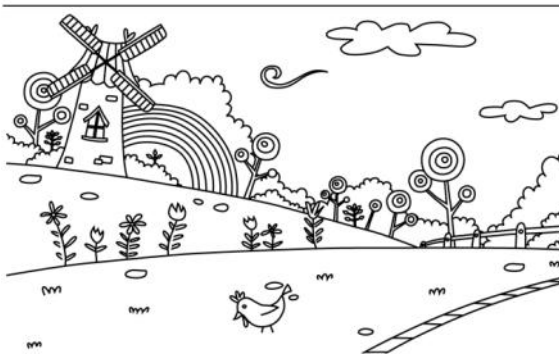
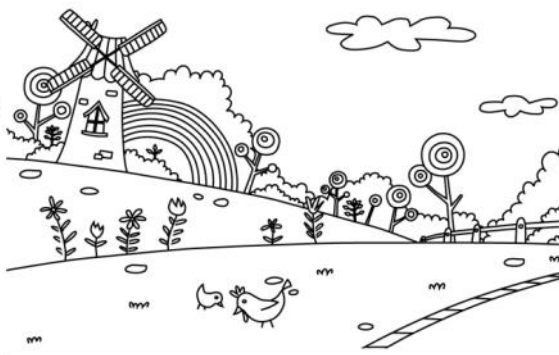


Énigmes

1. Il y a huit bancs en bois dans un parc. Trois bancs ont été peints. Combien de bancs y a-t-il maintenant dans le parc ?
2. Je m'appelle Marc. J'ai une sœur. Ma sœur a un frère. Comment s'appelle-t-il ?
3. Il y avait sept oiseaux sur une branche. Un oiseau a été mangé par un chat. Combien d'oiseaux reste-t-il sur la branche ?



Trouve les 7 différences entre ces 2 images





Solutions des jeux

Page: 24 Incroyance

Page: 25

Sudoku

9	8	3	7	1	6	5	2	4
4	6	5	2	9	8	3	1	7
2	1	7	4	3	5	8	6	9
3	9	1	6	2	7	4	5	8
8	2	4	9	5	3	1	7	6
5	7	6	1	8	4	9	3	2
6	5	9	8	7	1	2	4	3
7	3	8	5	4	2	6	9	1
1	4	2	3	6	9	7	8	5

Solution: Page 27



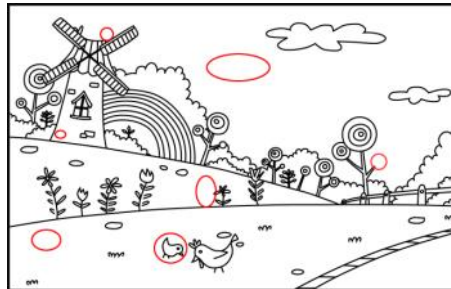
Toutes en plastique.
Toutes consignées.



Page 26

Énigmes

1. Toujours huit bancs.
2. Il s'appelle Marc.
3. Aucun, ils sont partis car ils ont eu peur du chat.



Solutions: page 30

1. Carte
2. La lettre R
3. Dictionnaire



**Sylviculture
La Vérendrye**

Bastien Beaulieu
DIRECTEUR GÉNÉRAL

162, Rue de l'énergie
Amos (Québec) J9T 4M3
Téléphone : 819-727-9127 poste 223
Courriel: bbeaulieu@sylviculture.ca
www.sylviculture.ca



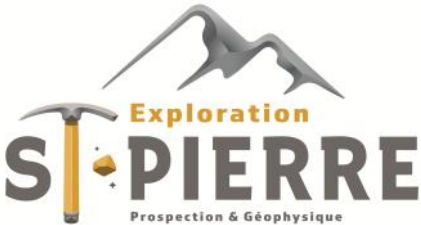
M&M NORD OUEST
PIÈCES D'AUTO-OUTILLAGE-ÉQUIPEMENTS INDUSTRIELS
DEPUIS 1972

JEAN DULAC
MBA, CRHA, Adm. A.
PRESIDENT / PRESIDENT

400, Principale Sud, Amos (Qc) J9T 2K2
T 819.732.3251 F 819.732.8300
SF 1.888.732.7080 jdulac@mmnordouest.com



Ingéniosité enr.
Ordinateurs
vente et réparation
Remplissage de cylindres de CO₂ pour eau gazéifiée
819-727-8510
Pierre Galarneau
ingeniosite1994@gmail.com pigal97@gmail.com



Exploration
ST-PIERRE
Prospection & Géophysique



392, Route 111 Ouest, Qc, J9T 2Y2
Téléf. : 819 732-1658
www.electriciendilamoureux.ca

DANNY LAMOUREUX
ÉLECTRICIEN
2006-2012 QUÉBEC INC.
Téléphone : 819 732-3500

RBO : 68752674



CLD ABITIBI
Centre local de développement

Pour vos projets d'affaires,
faites appel à l'expertise de votre Centre local de développement.

491, rue de l'Harricana, Amos | 819 732-6918
clidabitibi.com | info@clidabitibi.com
CLDabitibi

ÉPICERIE

Carignan

DEPUIS 1958

St-Félix-de-Dalquier (Québec)

Téléphone: 819-732-3855

SADC
Société
d'aide au développement
des collectivités
HARRICANA

**NOTRE ÉQUIPE DE PROFESSIONNELS VOUS ACCOMPAGNE
DANS LE DÉVELOPPEMENT DE VOS PROJETS D'AFFAIRES!**

Services financiers - Accompagnement et suivi personnalisé

NOUS VOUS AIDONS À :

- Acquérir ou démarrer une entreprise;
- Préparer votre relevé;
- Moderniser vos équipements;
- Acheter ou rénover un bâtiment;
- Développer de nouveaux marchés;
- Financer un fonds de roulement, etc.

COMMUNIQUEZ AVEC NOUS!
SADC HARRICANA
T. 819 732-8311 - sadc@sado-harricana.qc.ca
www.sadc-harricana.qc.ca

Canada  Développement économique Canada pour les régions du Québec
appui financier du SADC



Anniversaires



Jordan Deschênes	5 avril
Carole Quévillon	11 avril
Marcelle St-Laurent	16 avril
Frédéric Héту	24 avril



Énigmes: solutions page 28

1. Mes villes sont vides, mes montagnes sont plates, mes océans et mes fleuves sont secs. Qui suis-je ?
2. Je suis commune à Mercure, Terre et Jupiter, mais exclue de Vénus et Neptune. Qui suis-je ?
3. Je suis là où le présent est après le passé et le futur avant le passé. Qui suis-je ?



Blague de gars:

La prof: Claude, combien y a-t-il de saisons dans l'année?

Claude: Deux

Le prof: Pardon?

Claude: Mais oui. La saison du hockey et la saison du baseball.





MRC D'ABITIBI

582, 10^e Avenue Ouest, Amos (Qc) J9T 1X3
 T 819 732-5356
 F 819 732-9617
 mrc@mrcabitibi.qc.ca

mrcabitibi.qc.ca  MRCdAbitibi



213, rue Principale
 Saint-Dominique-du-Rosaire
 Abitibi (Québec)
 J0Y 2K0

Téléphone: (819) 732-0981
 (819) 732-4146

FORESTERIE AUDET INC.



Desjardins
 Caisse d'Amos

René Dostie
 Directeur général

Adjointe à la direction
 Lucie Fortin
 819 732-3327, poste 7160302

desjardins.com/caissedamos

Siège social
 2, rue Principale Nord
 Case postale 670
 Amos (Québec) J9T 3X2

819 732-3327, poste 7160304
 1 866 888-3327
 Mobile : 819 727-6791

rene.dostie@desjardins.com



LES LOISIRS DE SAINT-DOMINIQUE-DU-ROSAIRE

PRÉSIDENTE: MYRIAM BÉDARD INFO: 819-727-9544



Matériaux Blanchet



ATELIER D'USINAGE SERGE ROY ST-DOMINIQUE

- Usinage numérique et conventionnel • Soudure
- Pont roulant 5 tonnes
- Tour C.N.C. et centre d'usinage



14, Route 109 Nord
 St-Dominique J0Y 2K0
 Tél.: 819 727-9776
 Cell.: 819 444-6832
 Fax: 819 727-9779
 usinagesergeroy@hotmail.fr



MAXIME CLOUTIER
 ENTREPRENEUR GÉNÉRAL

819-442-1802
 RBQ: 5825-1224-01
 NEQ: 1178088499

Rénovation ou construction
 Résidentiel, Commercial ou institutionnel



819-732-5657

819-442-3830

Rembourrage B.M.
 Rembourrage de tous genres
 Résidentiel, Commercial, Industriel

170 ch. Lavoie Ouest
 St-Dominique du Rosaire Q.C.
 J0Y 2K0

Dessin à colorier

